

**VAN TOEPASSING ZIJN DE NIEM NORMEN**

Elektrische installatie:	NEN 1000
Ventilatie:	NEN 1087
RC in vermeerderd:	NEN 1088
Gevelisolatie:	NEN 1078
Rookmelders:	NEN 2555
Luchtvoelers/rookmelders:	NEN 2586
Meterkast:	NEN 2768
Centraal verwarming:	NEN 3028
Trappen:	NEN 3029
Doorsnijden / afschalen:	NEN 3059
Licht- en contactgeleiding:	NEN 3077
Inbraakweerstand:	NEN 5086
Constructieve veiligheid:	NEN 6002
Brandveiligheid:	NEN 6008
Rookproductie:	NEN 6066
Vluchtroute:	NEN 6088

Vergoeding aanvraag is tevens een voorzet voor alle relevante vrijstellingen

**WATEROPNAME**

Een afschrijfgestructuur van een toelatructie of een badruimte heeft aan een zijde die grenst aan de ruimte, tot 12 m hoogte boven de vloer en de ruimte een volgens NEN 2778 bepaalde wateropname die gemiddeld niet groter is dan 0,01 kg/(m<sup>2</sup>·s) en op geen enkele plaats groter dan 0,2 kg/(m<sup>2</sup>·s).

**BECHERMING TEGEN RATTEN EN MUZZEN**

Een afsluitende afschrijfgestructuur heeft geen openingen die breder zijn dan 0,01 m. Dit geldt niet voor een afsluitende opening en een omringing van voorwerpen voor luchtverversing, ont- en beluchting van de ruimte.

**ESBEN EN GIEVENDE M.B.T. INBRAAKWEERENDIC**

Deuren, ramen, kozijnen in een afschrijfgestructuur van een niet-gemeenschappelijke ruimte die volgens NEN 5087 bereikbaar zijn voor inbraak hebben een weerstandklasse 1.

**BRAND EN BRANDWEERENDIC**

Scheidswanden zijn 60 minuten brandweerd Constructie is 60 minuten brandweerd

**LICHTVERVERSING / zie oeffel installateur, ventilatiebeheersing**

Een ventilatiegeleiding heeft een voorlichting voor luchtverversing met een volgens NEN 1087 bepaalde capaciteit van ten minste 0,9 dm<sup>3</sup>/s per m<sup>2</sup> vloeroppervlakte. Toelatructie 7 dm<sup>3</sup>/s. Badruimte 16 dm<sup>3</sup>/s.

**THERMISCHE ISOLATE**

Wanden:	RC 4,7 m <sup>2</sup> /K <sup>2</sup> W
Daken:	RC 6,3 m <sup>2</sup> /K <sup>2</sup> W
Vloeren:	RC 3,7 m <sup>2</sup> /K <sup>2</sup> W

**MATEN IN HET WERKNAMEN**

Derde partijen als aannemers en onderaannemers dienen aan de teken de maten die op tekening staan in het werk na te meten. Bij onjuistheden of afwijkingen dient de architect te worden geraadpleegd.

**Constructie**

Conform de documentatie en adviezen van Goudfabrikar Da Vries

**Installatie**

Conform documentatie en adviezen van Install 21

**Brandveiligheid / Bij / Beng / Acoestiek**

Conform documentatie en adviezen van Nov2Us

**Legenda Brandveiligheid**

- Nooduitgang
- Vluchtrichting
- Rookmelder cfr NEN 2555
- Brandweeringang
- Aantalpunt droge blusleiding (binnen)
- Vulpunt droge blusleiding (buiten)
- Vaste ladder
- Vabovetligging
- Deurdranger
- Electronische bediende deur
- Zelfsluitende deur
- WBBO 30 + R200
- WBBO 60 + R200
- WBBO 30
- Brandweerd van binnen naar buiten
- Rookleiding
- Vrijstaand

**Doorsneden nieuw**

**VT-00-03-00**

**Schaal**

As indicated

**Papierformaat**

A0

**Ontwerpfas**

Voortontwerp

**Datum**

07-05-2025

**Projectnaam**

0334 | St. Willebrord

**Revisie**

**Algemene opmerkingen**

Derde partijen als aannemers, onderaannemers en leveranciers, dienen ten allen tijden de maten die op tekening staan in het werk na te meten. Bij onjuistheden of afwijkingen dient de architect te worden geraadpleegd.

**Agro Architects BV**

Rijk, Wilhelminaplein 29,  
1062 HJ Amsterdam

+31 (0)20 64 92 800  
frontoffice@agro.nl  
www.agro.nl

**Agro Architects**

**Gevelsteen:**

Begane grond: Waalformaat handvorm  
Kleur: Rood & donker gemaanceerd met terugliggende donkere voeg  
Verdieping: Waalformaat handvorm  
Kleur: W/licht & rood gemaanceerd met terugliggende donkere voeg  
Topsverdieping: Waalformaat handvorm  
Kleur: W/licht & rood gemaanceerd met afgemaende, lichtgeurige voeg

**Balkon en galerij:**

Prefab beton, kleur lichtgrijs

**Balustrade balkon en galerij:**

Stalen lamelwerk, baksteenroos gemonteerd  
Kleur: bronskleurig

**HWA balkon en galerij:**

Hemelwaterafvoer (HWA) aluminium rond 50mm kleur: bronskleurig

**Ramen en balkonpui:**

Kunststof kozijnen met HR++ dubbel glas  
Balkon pui met te openen deur, kleur: bronskleurig  
Ramen: deels vast en deels met draai-klapfunctie, kleur: bronskleurig

**Waterdich en daktrim:**

aluminium, kleur: bronskleurig

**Entreedeur appartementen:**

Entreedeur uitgevoerd in kunststof en een geloten kunststof zijpaneel, kleur: bronskleurig  
Entreedeur hoofdree: Hout dubbelhoge entreedeur met glasruik, kleur: bronskleurig

**Entreedeur bergingen:**

Deur uitgevoerd in hout, voorzien van ventilatorrooster, kleur: bronskleurig

**Plafond boven buitenparkeerplekken:**

Vezelcementplaat, kleur: licht grijs

**Buiten trap:**

Stalen constructie met treden en bordes van verzinkte stalen looproosters  
Daken: RC 6,3 m<sup>2</sup>/K<sup>2</sup>W  
Geïsoleerde balustrade in lijn met de galerij/balustrade, kleur: gepoedercoet bronskleurig

**Dak afwerking:**

Eerste en tweede verdieping: extensief inox sedumdakpannen  
Derde verdieping: bitumen dakafwerking kleur: donker grijs

**Aanvoerluchtkanalen:**

Dak tweede verdieping: aluminium kanalen, kleur: groenkleurig  
Dak derde verdieping: natuur aluminium kanalen

**Buitenuit warmtepomp:**

Gepositioneerd in het midden van het dak in kleur fibriekant  
Afschaling rond de warmtepompbuitenkant dak v2, hekwerk met horizontale lamellen van aluminium, kleur: bronskleurig

**Erkfeluchtding:**

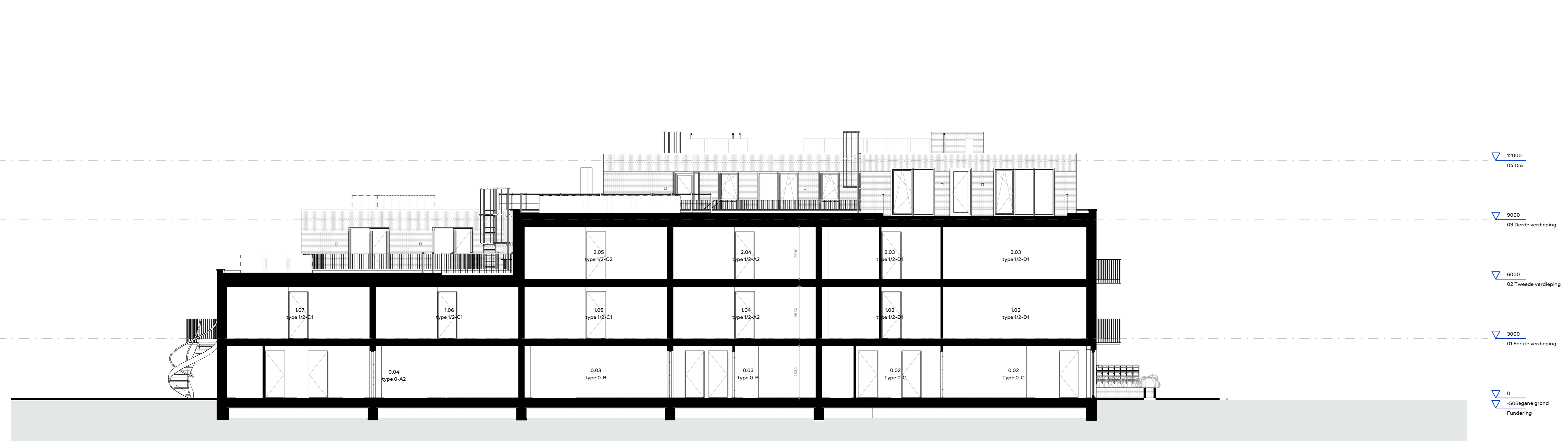
Balustrade gemonteerd: balustrade hoogte 45 cm, met bespanning  
Kleur: Rood & donker gemaanceerd met terugliggende donkere voeg  
Hekwerk: stalen framehekwerk met glasruik

**Puistbosse:**

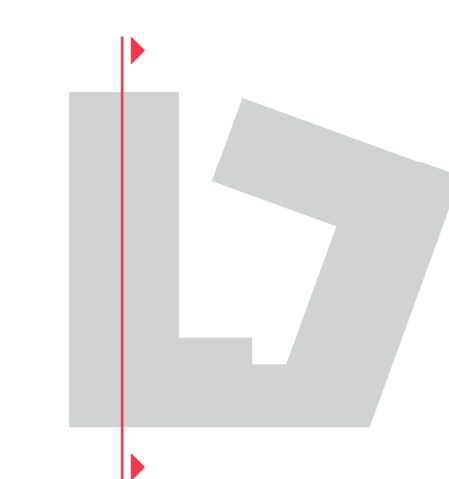
modulair bravenbossestelsel, kleur: grafietzwart  
Huisnummers: RVS huisnummers

**Legenda Materialisatie**

schaal 1: 50



**Doorsnede B**  
schaal 1:100



**Doorsnede A**  
schaal 1:100

