

VAN TOEPASSING ZIJN DE NEN NORMEN

Elektrische installatie:	NEN 1010
Verfkleur:	NEN 1087
RC en warmteverstand:	NEN 1068
Gebruiksstaat:	NEN 1078
Risicobebod:	NEN 1055
Luchtdoorlatendheid:	NEN 2686
Meerwaarde:	NEN 2168
Centrale verwarming:	NEN 3028
Trappen:	NEN 3029
Doorzien / IJstelverand:	NEN 3059
Lucht- en contactgeluid:	NEN 1077
Intrusiebestendigheid:	NEN 1096
Constructieve veiligheid:	NEN 1072
Brandveiligheid:	NEN 6008
Rookproductie:	NEN 6066
Vluchtroute:	NEN 6088

Vrijwillige aanvraag is tevens een verzekerend element voor de veiligheid.

WATEROPNAME
 Een schiedingsconstructie van een totaalsumme of een badruimte heeft een een zijde die grenst aan die ruimte, tot 1,2 m hoogte boven de vloer van die ruimte een volgens NEN 2778 bepaalde waterdichtheid die gemiddeld niet groter is dan 0,01 kg/(m².a) en op geen enkele plaats groter dan 0,2 kg/(m².a).

BESCHERMING TEGEN RATTEN EN MUIZEN
 Een uiterste schiedingsconstructie heeft geen openingen die breder zijn dan 0,01 m. Dit geldt niet voor een afsluitbare opening en een omringing van voorwerpen voor luchtverversing, ont- en bevochtiging van de rolfoging.

EISEN EN GEGEVENS M.B.T. INBRAAKVERHOEDING
 Deuren, ramen, kozijnen in een schiedingsconstructie van een niet-gemeenschappelijke ruimte die volgens NEN 5007 beveiligbaar zijn voor inbraak hebben een weerstandsklasse 2.

BRAND EN BRANDWERENDHEID
 Schiedingswanden zijn 60 minuten brandwerend. Constructie is 60 minuten brandwerend.

LUCHTVERVERSING (zie opaal installateur, ventilatiebeheerder)
 Een ventilatieapparaat heeft een voorziening voor luchtverversing met een volgens NEN 1067 bepaalde capaciteit van ten minste 0,3 m³/s per m² vloeroppervlakte.
 Totaalruimte: 7 m³/s
 Badruimte: 14 dm³/s

THERMISCHE ISOLATIE
 Wanden: RC 4,7 m²CKW
 Oskan: RC 6,3 m²CKW
 Vloeren: RC 3,7 m²CKW

MATEN IN HET WERK NAMETEN
 Dit document is samenvatting en onderaan worden de maten ten alle tijden de maten die op tekening staan in het werk na te meten. Bij opmetingen of afwijkingen dient de architect te worden geraadpleegd.

Constructie:
 Conform de documentatie en adviezen van Goudaalklar De Vries

Installaties:
 Conform documentatie en adviezen van Instal 21

Brandveiligheid / Ebi / Berg / Akoestiek:
 Conform documentatie en adviezen van Nev216

Legenda Brandveiligheid

- Noeduitgang
- Vluchtrichting
- Rokmelder cfr NEN 2555
- Brandwering
- Aanvalpunt droge blusleiding (binnen)
- Vulpunt droge blusleiding (buiten)
- Vaste ledder
- Veilveiligheidslijn
- Deurstranger
- Electronische bedend deur
- Zelfsluitende deur
- WBDBO 30 x R200
- WBDBO 60 x R200
- WBDBO 30
- Brandwerend van binnen naar buiten
- rood leding
- u-krisdrupp

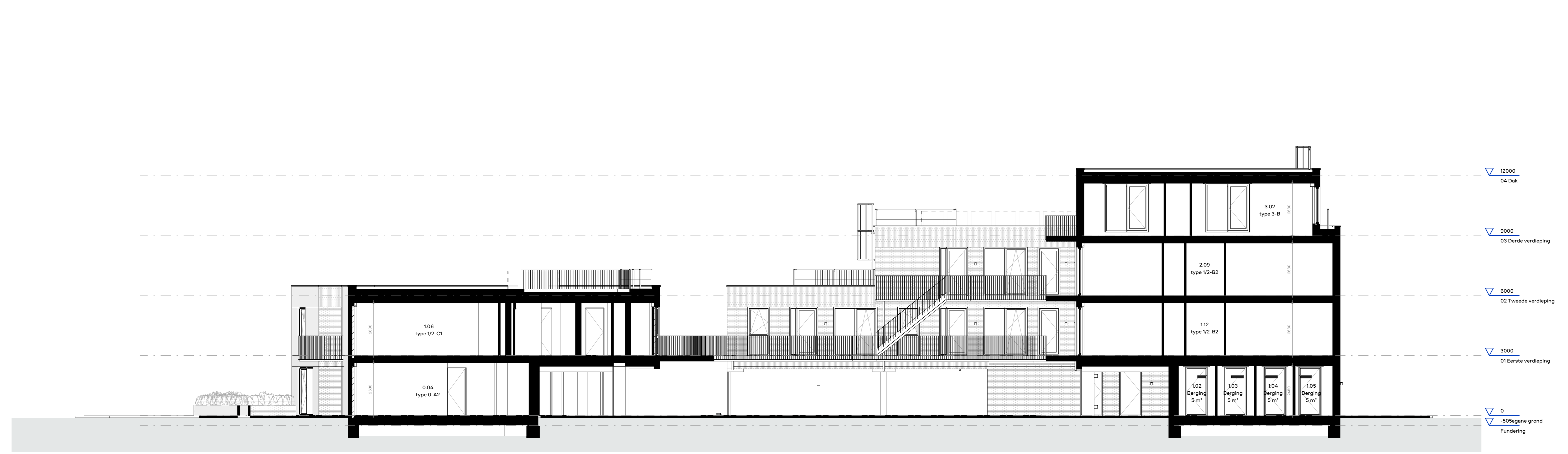
Cevels binnenzijde
VT-00-02-03

Schaal	Papierformaat
As indicated	A0
Ontwerpfase	Datum
Vrijloopfase	07-03-2026
Projectnaam	
0334 St. Willebrord	

Revisie

Algemene opmerkingen
 Derde partijen als aannemers, onderaannemers en leveranciers, dienen ten alle tijden de maten die op tekening staan in het werk na te meten. Bij opmetingen of afwijkingen dient de architect te worden geraadpleegd.

Agro Architects BV
 Kijk, Willemshagen 29,
 1062 HJ Amsterdam
 +31 (0)20 64 92 800
 frontoffice@agro.nl
 www.agro.nl



Gevel binnenzijde (zuid) nieuw
 schaal 1:100



Gevel binnenzijde (oost) nieuw
 schaal 1:100

